



C EMATIK READY

LINEE GUIDA
ALL'UTILIZZO DEL KIT

Ematik Ready - Linee Guida

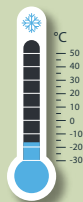
Ematik Ready è il cerotto veterinario per la cura delle ferite animali, di cani, cavalli e gatti. Il kit è monouso e comprende tutto il necessario per effettuare il prelievo e una speciale miscela biopolimerica.

In quali casi utilizzare Ematik Ready

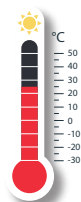
- Ferite croniche • Ferite lacerato contuse • Ustioni e abrasioni
- Deiscenze chirurgiche • Ferite traumatiche • Ragadi

Dosi e conservazione

Ematik Ready permette di ottenere 1 cerotto di 7x8 cm.
Se non usato subito, conservare il PRP in siringa e congelarlo per massimo 3 mesi. Al momento dell'utilizzo, scongelare il prodotto e trasferirlo nella sacca cerotto, conservata a temperatura ambiente.



Congelare in freezer
per massimo 3 mesi



Scongelare a temperatura
ambiente, utilizzare entro
4 ore o riporre in frigo per
massimo 24 ore

Come preparare Ematik Ready

1/ Prelievo Ematico

60 ml di sangue periferico venoso o 30 ml per i piccoli animali, vengono prelevati.

3/ Miscelazione

Inserire nella sacca cerotto 1 ml di Calcio Gluconato 1000 mg/10 ml, quindi trasferire i 6 ml di PRP ottenuti nella sacca.
Premi la sacca per distribuire il PRP al suo interno.

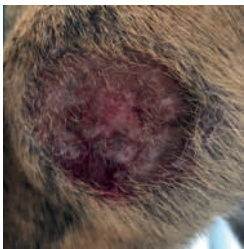
2/ Separazione Emocomponenti

Il sangue intero viene centrifugato isolando le piastrine, che vengono poi concentrate.

4/ Applicazione

Dopo 15 minuti il Cerotto è pronto per essere usato. Ritagliare la base della sacca per estrarre il cerotto.
Il cerotto va applicato con la spugna a contatto con la ferita, suturandolo e/o bendandolo.

Come Applicare il Cerotto



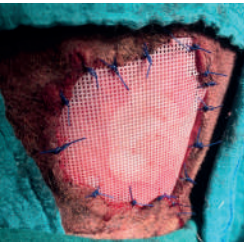
1 VALUTAZIONE DELLA FERITA

Si valuta lo stato e la conformazione della ferita, la forma e la profondità per decidere come adattare il patch, eventualmente tagliandolo.



2 PULIZIA DELLA FERITA

La ferita viene pulita con soluzione fisiologica e se necessario viene effettuato un debridement. NON USARE SOLUZIONI IODATE per la pulizia.



3 APPLICAZIONE

Il cerotto viene applicato sulla ferita con la retina verso l'esterno. Se possibile, inserire il patch sotto i lembi di cute, per permettere una migliore adesione, altrimenti, posizionarlo semplicemente a contatto con la lesione.



4 BENDAGGIO

Può essere suturato applicando circa 3 punti di sutura per lato e/o bendato. Per il bendaggio, si consiglia di utilizzare un benda traspirante, autoadesiva e poco assorbente.



5 MONITORAGGIO

La ferita viene sbendata dopo 5 giorni. Il concentrato piastrinico sarà stato completamente assorbito, potrebbero essere presenti residui di scaffold. Pulire la lesione con soluzione fisiologica, lasciando se possibile i residui di scaffold o rimuovendoli delicatamente.

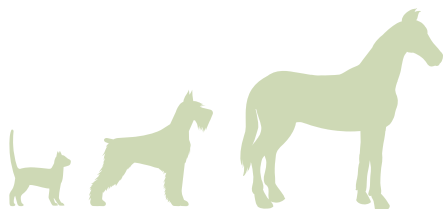


@ematiksystem

ematik_system

customer@ematik.it

+39 351 663 33 05



Prometheus srl via Trento, 30 - Parma (Pr)
+39 351 663 3305 www.ematik.it