

EMATIK



KIT PER IL PRP
PER PICCOLI E GRANDI ANIMALI

Il PRP e le sue applicazioni

Il PRP o Plasma Ricco di Piastrine è un derivato ematico, ricavato da un prelievo di sangue del paziente.

Dal sangue è possibile concentrare le piastrine in un piccolo quantitativo di plasma, ed utilizzare il preparato per:

- Patologie Osteocondrali
- Patologie Oculari
- Cura delle Ferite cutanee

Molecole attive chiamate “Fattori di Crescita”, vengono rilasciate nel sito della lesione, stimolando la rigenerazione

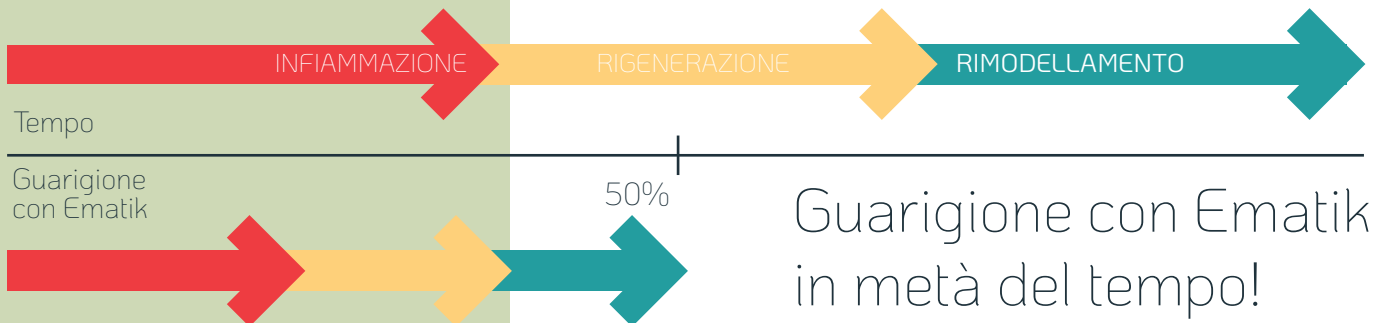


I kit Ematik



Il PRP ottenuto con i Kit Ematik è ad elevata concentrazione piastrinica, sino ad 8x. I nostri kit garantiscono un PRP:

Semplice da preparare
Con elevato potere rigenerativo
Analgesico e antinfiammatorio



Ematik Eyes



Il collirio per le patologie oculari

Ematik Eyes è un collirio per le patologie oculari. Il kit permette di ottenere le dosi necessarie per un trattamento risolutivo di una settimana. Si ottengono 6 dosi somministrabili anche dal padrone dell'animale.

Ematik Run



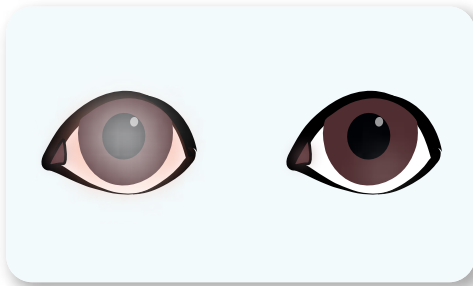
Ematik Run è un kit di PRP iniettabile.

Il kit permette di ottenere fino a 3 dosi che possono essere conservate per trattamenti successivi, fino a 3 mesi dal prelievo.

Cosa fa?

PRIMA

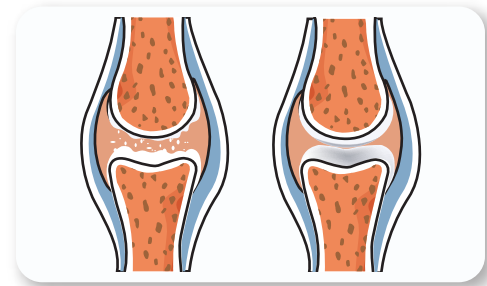
DOPO



Cosa fa?

PRIMA

DOPO



Ematik eyes è indicato per il trattamento di:

- Cheratiti
- Ulcere corneali
- Traumi da corpi estranei

La speciale formulazione agisce su ossa, cartilagine e legamenti, indicato per:

- Osteoartriti
- Tendiniti e lesioni dei legamenti
- Otoematoma

Ematik Ready

Il cerotto riassorbibile per la cura delle ferite di cani, gatti e cavalli.

Ematik Ready combina il PRP con biomateriali per creare un medicamento personalizzato per la cura di ferite croniche e traumatiche.



Applicazioni

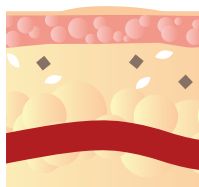
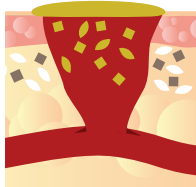
Ferite croniche, Ferite lacero contuse, Ustioni e abrasioni, Deiscenze chirurgiche, Ferite traumatiche, Cheloidi e ragadi.

Cosa fa?

Grazie ai fattori di crescita, velocizza i tempi di guarigione, senza effetti collaterali e senza la comparsa di cicatrici.

PRIMA

DOPO



Casi studio

JACK RUSSEL
FERITA Ø 15 cm

ANAMNESI

Cane con profonda ed estesa ferita all'interno coscia. All'ospedale di Parma, viene applicato il cerotto **Ematik Ready**, suturandolo con i lembi della ferita, senza bendaggio.



Per gentile concessione del Dott. Gian Paolo Squassino
Studio Tecnico Veterinario Asti

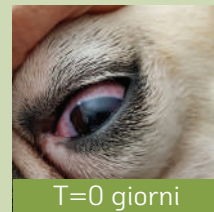
RISULTATI

In soli 20 giorni e con 1 sola applicazione, la ferita è completamente rigenerata, senza cicatrici e con ricomparsa della naturale pigmentazione.

BULLDOG FRANCESE
ULCERA CORNEALE

ANAMNESI

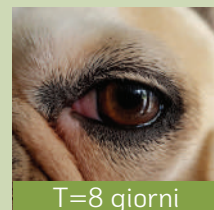
Cane con un'ulcera corneale evidente con opacità e iperemia. Il veterinario decide di applicare **Ematik Eyes** con un trattamento di 6 giorni con 3 dosi giornaliere.



T=0 giorni

RISULTATI

All'ottavo giorno la cornea è completamente guarita, non presenta opacizzazione o rossore.



T=8 giorni



@ematiksystem

ematik_system

customer@ematik.it

+39 351 663 33 05



Prometheus srl via Trento, 30 - Parma(Pr)
+39 351 663 3305 www.ematik.it